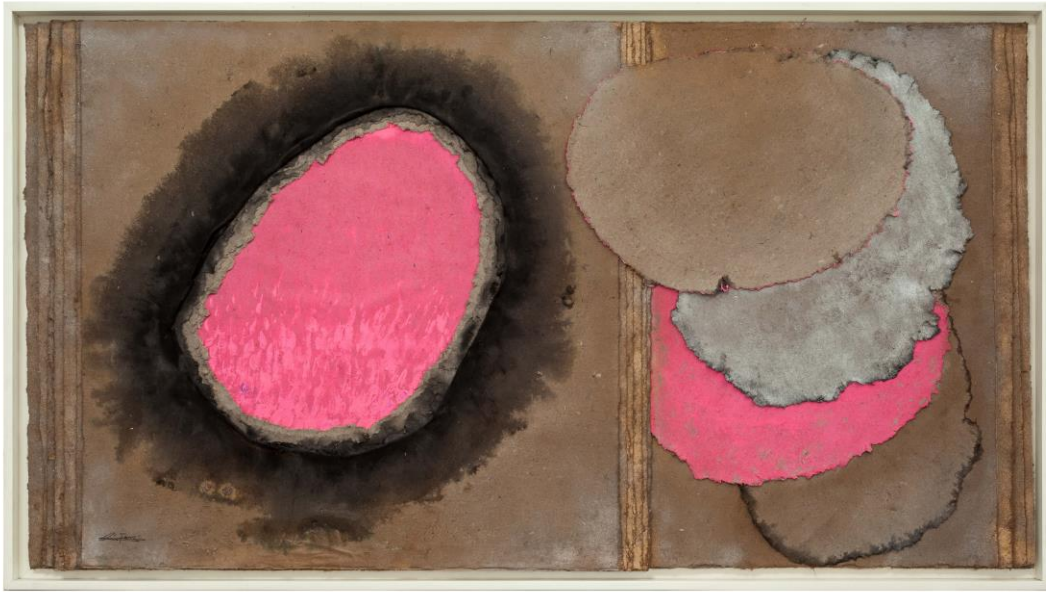


# BEN BROWN FINE ARTS



秦風,《慾望風景 047》, 2014, 壓克力絲棉紙本, 163 x 292 厘米 (64 1/8 x 114 7/8 寸)

## 秦風(QIN FENG): 肖像與風景

2016 年 6 月 8 日至 8 月 31 日

預展: 6 月 7 日 (星期二) 下午 6 時至 8 時

香港 Ben Brown Fine Arts 幸蒙委託, 即將呈獻秦風在本畫廊舉辦的首個個人展出。是次展覽精心挑選了秦風譽滿全球的兩個系列 — 《偉大者的肖像》及《慾望風景》中極具標誌性的當代水墨畫作。

秦風充滿個人色彩的筆墨畫作能體現一個匯聚了東西兩方的藝術傳統、哲學觀念、表現形式的結合。當他運用中國傳統的繪畫工具 — 毛筆、水墨和宣紙, 以書法的形式繪畫他的作品, 便能創造出富生命力和強烈感情的西方抽象表現主義 (Abstract Expressionism, 非常有趣的是很多抽象表現主義者均對東方哲學有濃厚的興趣) 味濃之佳作。秦風遊牧的成長經歷和生活模式對其創作風格有著決定性影響, 故此不難發現他的作品都是多元文化之間的碰撞交融。

出生於中國西北的新疆自治區, 秦風在十二歲前沒有受過正式教育, 小時候在廣闊的曠野過著牧羊的生活。新疆是一個匯集了中國、維吾爾族、亞拉伯、印度教和俄羅斯語言的多元文化地區。少年時代於聚集多種語言的地方之生活, 使秦風偏好在自己的創作中傳達屬於他的表現語言和符號。1980 年代, 秦風離開新疆, 到山東工藝美院學習傳統國畫; 90 年代中期受德國柏林政府邀請擔任藝術大使而遷往柏林, 策劃宣傳中國與德國文化交流的展覽; 其後更於柏林藝術大學 (Berlin University of the Arts) 任教。後來, 他又移遷到美國, 於紐約和波士頓居住, 並進駐哈佛大學費正清中國研究中心 (Fairbank Center for Chinese Studies at Harvard University) 醉心創作及研究。長年旅居在外, 加上受著多元文化的影響, 豐富的人生閱歷令秦風的藝術發揮得淋漓盡致。

# BEN BROWN FINE ARTS

秦風的作品獨具其個人風格，他強烈表現力和姿態美的筆觸配合豐富的繪畫工具，創造出一種獨一無二的表現語言，以演譯他對文明、哲學、神秘論和語言的見解。他經常手製專屬自己的紙本，一種混合了絲綢、棉布、亞麻布和米紙的紙；把巨大紙本於地上展開和站在它上面，揮著超大的毛筆蘸上黑色水墨大氣磅薄、渾勁有力地橫掃和點墨，在紙本上自由奔放。在《偉大者的肖像》系列，秦風在他的紙本上以 19 世紀西方藝術表現形式 — 鍍金畫框的既有形象作為實驗對象，只用黑色和紅色有力的筆觸填補空白空間。這些書法，轉化成人性化的筆觸，在傳統的畫框畫出抽象的肖像，創造出一個能兼容東西雙方和諧的對話。幼細的紅線象徵貫穿古與今、生與死和看似存在著不同文化的引線或脈絡。



秦風,《偉大者的肖像 54》, 壓克力絲棉紙本, 160 x 306 厘米 (70 x 120 1/2 寸)

至於秦風的另一個系列 — 《慾望風景》，則不再拘泥於他一貫黑白的平面繪畫作風，致力探索顏色與形式重新組合的繪畫可能性。每幅作品製有層層厚紙，剝離一層後便會產出新一層，突顯出一個俗艷的粉紅環形核心。秦風解讀粉紅色為慾望的象徵，代表著情欲和人之天性。與他其他潑灑滴墨的畫作不同，該系列獨特又強烈的視覺立體性衝破平面的紙本以外，喻意發掘更深遠的意義 — 探索和揭露人類慾望的本質。

秦風現於北京居住和工作。其作品已在世界知名的機構多次展出，當中包括北京當代藝術館 (Museum of Contemporary Art, Beijing)、波士頓美術館 (Museum of Fine Arts, Boston)、耶路撒冷的以色列博物館 (Israel Museum, Jerusalem)、倫敦薩奇美術館 (Saatchi Gallery, London)、紐約大都會博物館 (Metropolitan Museum of Art, New York) 及紐約現代藝術博物館 (Museum of Modern Art, New York) 等；並成為頂級博物館及私人藝術收藏。



若有查詢，請隨時與本畫廊聯絡：郭凝盈小姐 ([blake@benbrownfinearts.com](mailto:blake@benbrownfinearts.com))

HONG KONG: 303 PEDDER BUILDING 12 PEDDER STREET CENTRAL HONG KONG  
T+852 2522 9600 HKINFO@BENBROWNFINEARTS.COM F+852 2526 9081

WWW.BENBROWNFINEARTS.COM