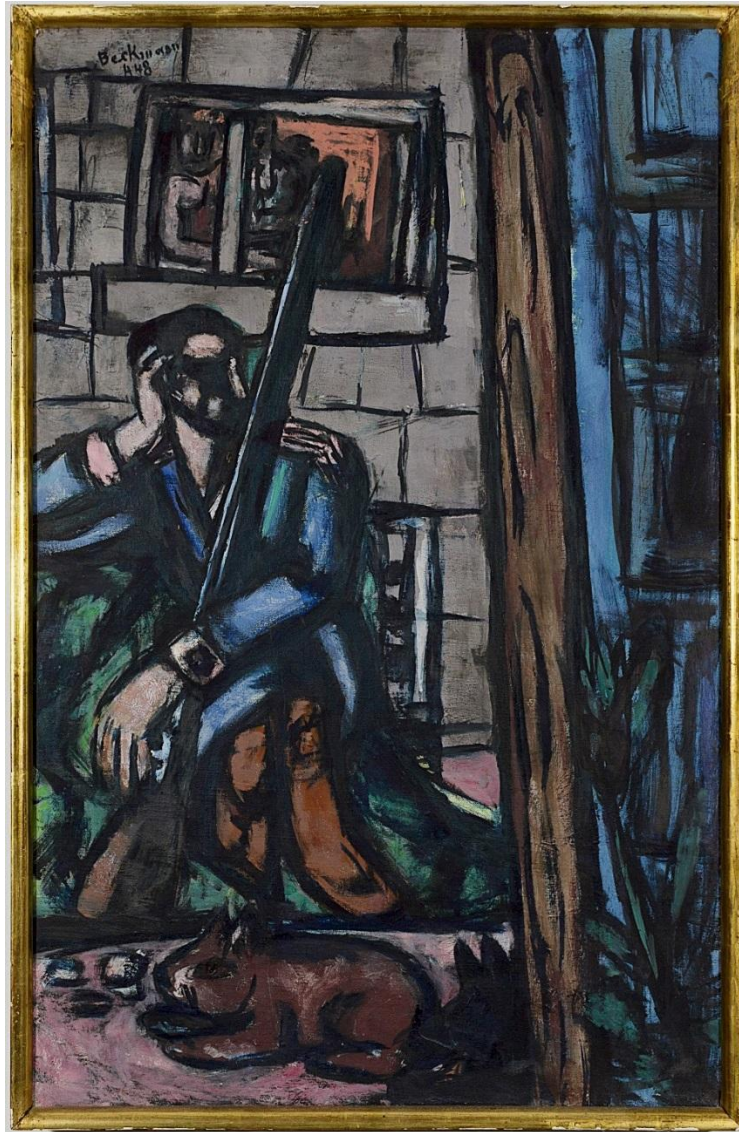


BEN BROWN FINE ARTS



Max Beckmann, *Soldat*, 1947, oil on canvas, 85 x 55 cm. (33 1/2 x 21 5/8 in.)

德藝的隅 (第壹分)

2017年1月29日至2018年1月6日

Ben Brown Fine Arts 畫廊等向大眾獻上**德藝的隅 第壹分**，是展覽德國藝術十年的發展，展出廿世紀最重要超現實性藝術家作品。展由20世紀20年代的馬斯貝曼 (Max Beckmann) 開始，他作道波爾在第一次第二次世界大戰期間經歷隨著三十年代三十年代動盪及納粹興起，馬斯貝曼先阿爾斯丹，最終美國。本展覽特別關注畫區超現實性藝術作品，概述德國藝術家與社會經濟政治關係，在當時動盪年代藝術家嘗試掙扎傷感復甦，尋覓自我身份，爭奪自由，並不斷展現與當時藝術的根。

展覽藝術家簡介

BEN BROWN FINE ARTS

馬斯貝曼 Max Beckmann (1884-1950): 他是二十世紀最重要的藝術家之一，其作品在第二次世界大戰第二次世界大戰期間經歷了三年半的波羅尼亞流亡生活，他流亡到阿姆斯特丹，最終到美國。他的繪畫是典型的著眼於使用強烈的色彩和扭曲的透視。在三十年代，貝曼與新觀 (New Sachlichkeit) 運動聯繫在一起。其真摯且具批判性的繪畫作品，遠勝於德國魏瑪時期不滿意會。

昆特爾 Günther Förg (1952-2013): Günther Förg, painter, photographer, sculptor and graphic designer, is most highly regarded for his monochromatic lead paintings. These tactile, minimalist works were achieved by wrapping lead over wood panels and stretchers and layering them with acrylic in either one or two colours, the lead providing a rough ground for his gestural work that was highly informed by modernism, through a postmodern lens. 他是一位畫家、攝影師、雕塑家和平面設計師，因其單色的繪畫而聞名。他通過在木板上裹鉛並用兩種顏色將其分成兩種色，創造出單色的作品。鉛的粗糙表面為其充滿動感的作品提供了基礎。通過後現代的鏡像，他創造了現代主義的藝術。

海茨麥克 Heinz Mack (b. 1931): 他於1957年與皮恩 (Otto Piene) 共同創立了藝術運動ZERO，成為藝術史範疇ZERO的倡導者。他無意識地創造了並行的繪畫語言。他的早期作品是約單美的抽象繪畫。

阿倫奧爾 Albert Oehlen (b. 1954): 1988年，他與著名藝術家馬丁基普 (Martin Kippenberger) 同行。當他的作品發生了一個轉變，他在表現式的對象，漸漸地成為一種是「後對象」的對象。從那時起，他經常在繪畫的日套與挑戰。他創作的作品以極快的速度，同時在每個作品上無不精。

西格瑪波爾克 Sigmar Polke (1941-2010): 他的作品以藝術的實驗性而著稱。波爾克在1960年代，他與皮恩共同創立了藝術運動ZERO。他還從事重疊、摺疊、紙、使用學繪造點以及保留巨著。他創作的繪畫實驗，結果，溶劑、樹脂、纖維、樹脂、化學反應，永遠是繪畫製作的關鍵。

格德里希特 Gerhard Richter (b. 1932): 里希特在各藝術時期的作品都取得了成功。其中包括抽象繪畫、攝影、里希特的作品表現色彩或無色彩，質、原、材、圖、表、現、出、家、居、構、架、在、畫、風、各、路、此、舉、動、他、創、作、是、獨、無、二、的、具、體、性、的、里、希、特、在、國、際、贏、得、藝、術、論、壇、的、讚、譽、被、認、為、是、當、今、世、界、最、重、要、的、畫、家、之、一。

昆特爾 Günther Uecker (b. 1930): 尤克爾在二十世紀五十年代，他與皮恩共同創立了藝術運動ZERO。他創作的繪畫實驗，結果，溶劑、樹脂、纖維、樹脂、化學反應，永遠是繪畫製作的關鍵。

媒體查詢、講義及重印聯絡

Ben Brown Fine Arts
Stefanie Roggensack
12 Brook's Mews, London W1K 4DG
+44 (0)20 7734 8888
stefanie@benbrownfinearts.com
www.benbrownfinearts.com
Monday to Friday: 11am - 6pm
Saturdays: 10.30am - 2:30pm