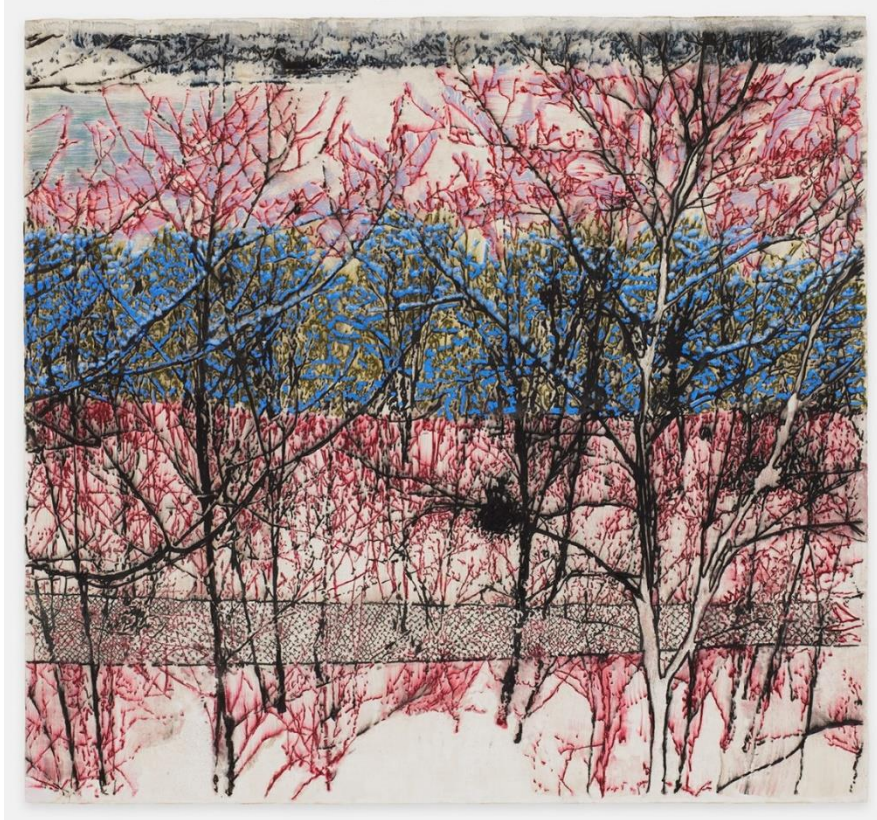


BEN BROWN FINE ARTS



艾納·斯旺西,《Hudson River》, 2018
油彩、塑膠彩及顏料布本, 142.2 x 152.4 cm; (56 x 60 in.)

埃娜·斯萬塞：心智圖：中央公園

2019年1月18日至3月15日

預展：1月17日（星期四）下午6時至8時

Ben Brown Fine Arts 很高興能在香港舉辦埃娜·斯萬塞（Ena Swansea）的首次個展。「埃娜·斯萬塞：心智圖：中央公園」將展示斯旺西近期以城市景觀為題的一系列畫作，其中不少作品描繪了近乎抽象、閃閃發光的雪景。斯萬塞於2018年在倫敦 Ben Brown Fine Arts 舉辦了一場非常成功的展覽，繼而造就了是次香港展覽。

斯萬塞的畫作靈感源於紐約市裡熟悉卻經常被忽視的日常場景。斯萬塞善用相機捕捉這些稍縱即逝的瞬間，多年來深入調查各種題材，累積了大量圖片。這圖像庫的意象成為了創作的原材料，讓她持續不懈地探索這些主題，並採用多種繪畫技法，以迴避單一現實主義創作方法。

斯萬塞的畫作具有模糊性，帶來超乎尋常的熟悉感，卻缺乏可辨別的敘事輪廓，反而創造出一種朦朧的回憶或難以捉摸的夢境。斯萬塞認為其作品有多元解讀的空間，而詮釋隨著觀者的不同看法而

BEN BROWN FINE ARTS

改變。她在畫布表面塗抹顏料的方式進一步強調其作品的短暫性。在這個系列的作品中，斯旺西先在畫布塗上傳統白色打底，然後混合大理石粉和雲母粉，形成發光的表面，再運用純色作畫。這些色彩視覺上仿若從內而外閃爍、分裂，賦予畫作電影感和多變特質。

展覽由冬季景觀的繪畫組成，最初看似永恆的田園牧歌式的降雪場景，然而只要細心觀看，籬笆或污雪等城市紋理的痕跡揭露了這些場景的位置。作品《Hudson River》（哈德遜河）（2018）主要由黑樹枝展開而成呈骨架狀的複雜圖案與不同色帶交疊而成，透射降雪情景的水和生命之暖。《snowman follows baby》（雪人跟着嬰兒走）（2018）主要由藍色和熾白色的漩渦組成，既似降雪，亦似從遠處看到的大海，甚或是地球。這圖像被一個正從雪人跑向畫布最上面的黑木林深處的小人影打斷。這些雪景既平靜又惴惴不安，既熟悉又神秘晦澀，既明顯又委婉隱晦。雪蘊含寧靜和轉化的能量，即使在城市的混亂中，也能逆轉黑暗與光明，讓陰影忽爾變得明亮，為現實蒙上了一層面紗。

藝術家簡介

埃娜·斯萬塞（Ena Swansea），1966年出生於美國北卡羅萊納州夏洛特，並在南佛羅里達大學修讀電影和繪畫。Swansea 的作品曾於紐約現代藝術博物館（MoMA）PS1、倫敦薩奇畫廊、漢堡 Sammlung Falckenberg、盧森堡大公現代美術館（MUDAM）等知名藝術機構展出。她的作品亦廣被博物館及私人收藏，包括紐約 MoMA、意大利雷焦艾米利亞 Collezione Maramotti、紐約康乃爾大學約翰遜藝術博物館、緬因州科爾比學院博物館、佛羅里達州博卡拉頓藝術博物館、德累斯頓 Staatliche Kunstsammlungen Dresden、漢堡 Sammlung Falckenberg 及柏林 Olbricht Collection。Swansea 現生活、工作於紐約市。

藝術家將出席預展，並接受傳媒預約訪問。

如有任何傳媒查詢，請與本畫廊職員聯絡：

Juliana Chan
Ben Brown Fine Arts Hong Kong
T. +852 2522 9600
E. juliana@benbrownfinearts.com
www.benbrownfinearts.com

Find us @benbrownfinearts
#benbrownfinearts #enaswansea

